



Wichtig! Bitte mit der Pflegeanleitung aufbewahren!

Important! Please keep together with care instructions!

Let op! Bewaren samen met de onderhoudsinstructies!

Important! Conserver ensemble avec les conseils d'entretien!

Importante! Conservare con le istruzioni per la manutenzione!

Ważne! Proszę przechowywać razem z instrukcją pielęgnacji!

MONTAGE HANDLEIDING

Verticale lamellen

System DECOMATIC

Bitte nur beiliegende Elemente verwenden.

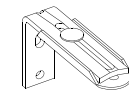
Please use enclosed elements only.

Gelieve enkel bijgevoegde elementen te gebruik

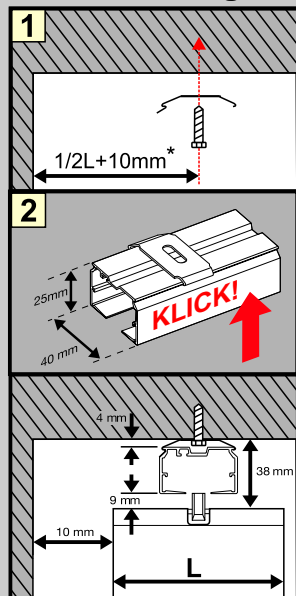
Se servir exclusivement éléments jointes.

Si prega di utilizzare solo parti allegare ele

Proszę użyć tylko załączonych elementów.

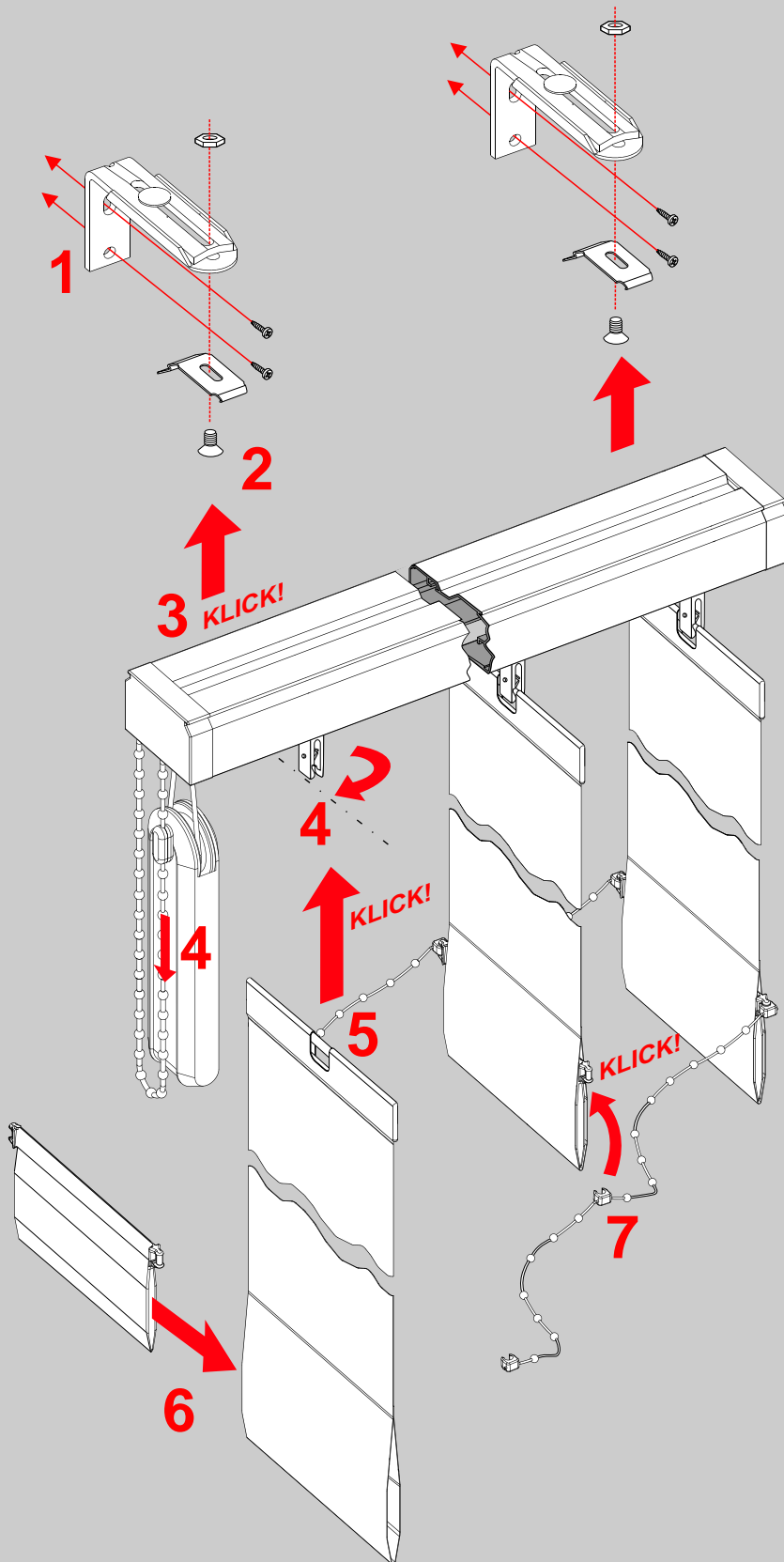
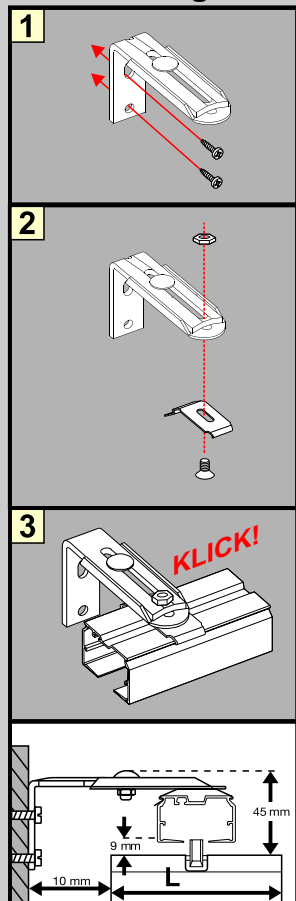


Plafondmontage



* siehe Seite 2

Wandmontage





Wichtig! Bitte mit der Pflegeanleitung aufbewahren!

Important! Please keep together with care instructions!

Let op! Bewaren samen met de onderhoudsinstructies!

Important! Conserver ensemble avec les conseils d'entretien!

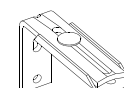
Importante! Conservare con le istruzioni per la manutenzione!

Ważne! Proszę przechowywać razem z instrukcją pielęgnacji!

MONTAGE HANDLEIDING

Verticale lamellen

System DECOMATIC



Bitte nur beiliegende Elemente verwenden.

Please use enclosed elements only.

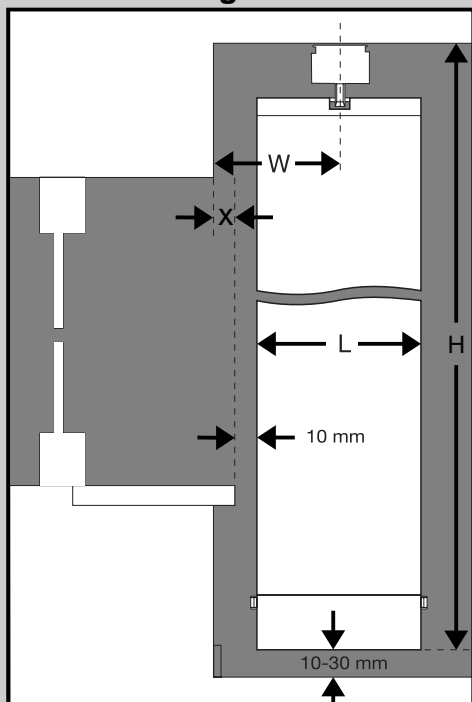
Gelieve enkel bijgevoegde elementen te gebruik

Se servir exclusivement éléments jointes.

Si prega di utilizzare solo parti allegare ele

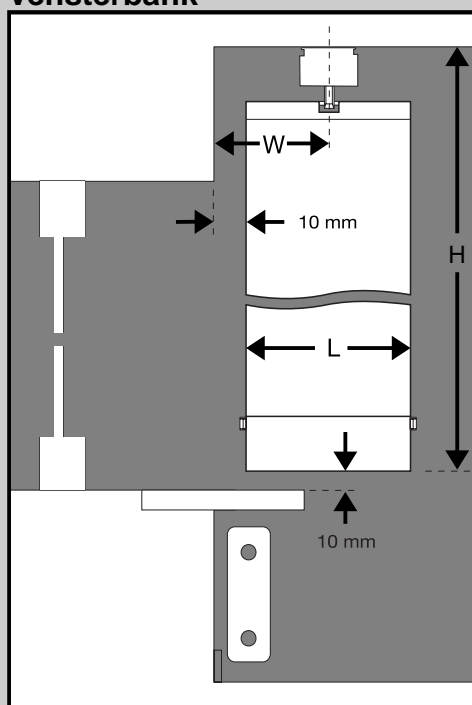
Proszę użyć tylko załączonych elementów.

Plafondmontage



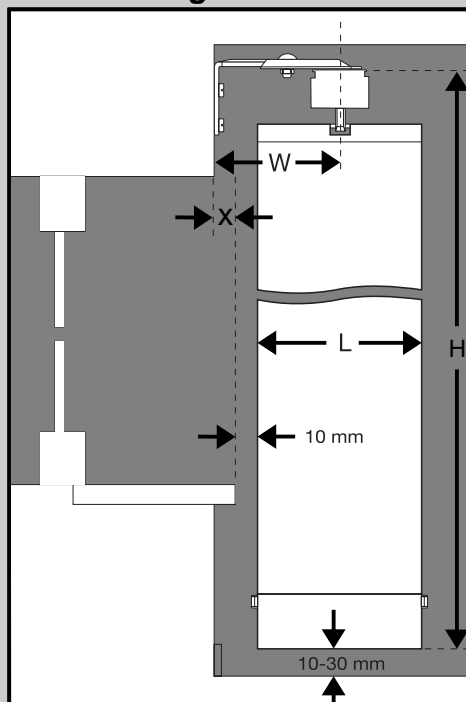
$$W = L/2 + 10\text{mm} + x$$

Plafondmontage met Vensterbank



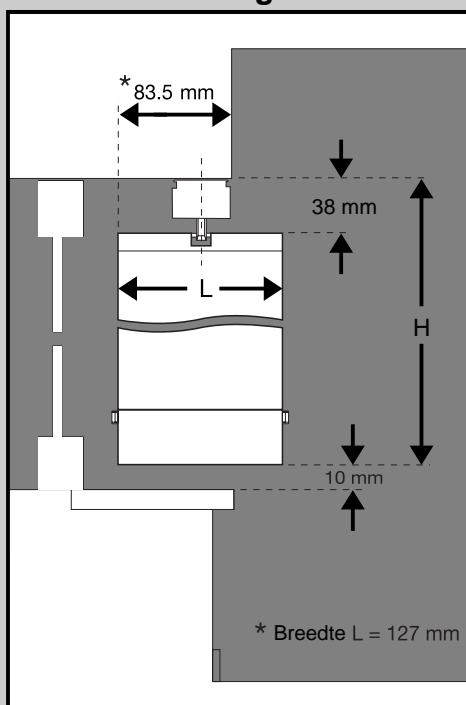
$$W = L/2 + 10\text{mm}$$

Wandmontage



$$W = L/2 + 10\text{mm} + x$$

Plafond Plaatsing



UITLEG

L - Lamelbreedte
W - Afstand tussen midden van de Rail tot de Wand
x - breedte van het uitstekende Stukje van de Vensterbank
H - totale hoogte van de verticale jaloezie