

# Montage- en bedieningsinstructie voor Luxaflex® Jaloezieën

16/25 mm  
Luxaflex Lightline®  
Ondulette®

www.Luxaflex.com

**Luxaflex**<sup>®</sup>  
WINDOW FASHIONS



NL

## Algemene informatie

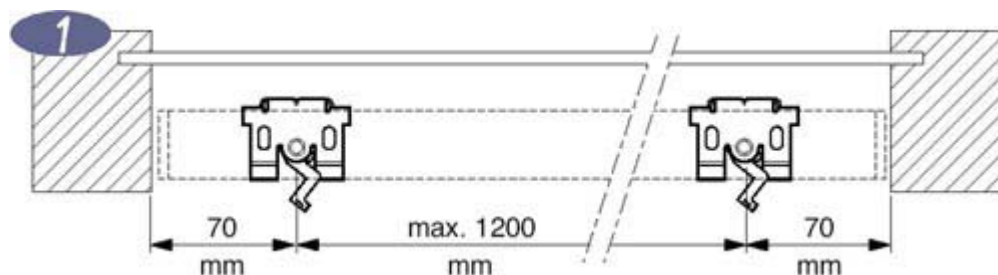
Het is van belang dat u de volgende montage- en bedieningsinstructies nauwgezet uitvoert. Wij aanvaarden geen verantwoordelijkheid voor het niet of verkeerd opvolgen van de montage- en bedieningsinstructies.

## STANDAARD MONTAGE

De jaloezie wordt geleverd met montagesteunen voor bevestiging.

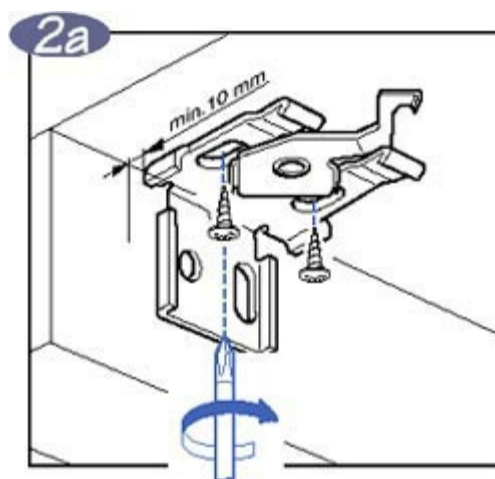
### 1. Plaats van bevestiging

Teken de positie voor de montagesteunen af. De onderlinge afstand mag maximaal 1200 mm bedragen. De montagesteunen dienen gelijkmatig verdeeld te worden over de breedte van de jaloezie. Houd rekening met obstakels zoals raamhendels e.d. Bij jaloezieën groter dan 4m<sup>2</sup> worden er twee montagesteunen bij het remmechanisme geplaatst. Alle montagesteunen waterpas en in één lijn monteren.



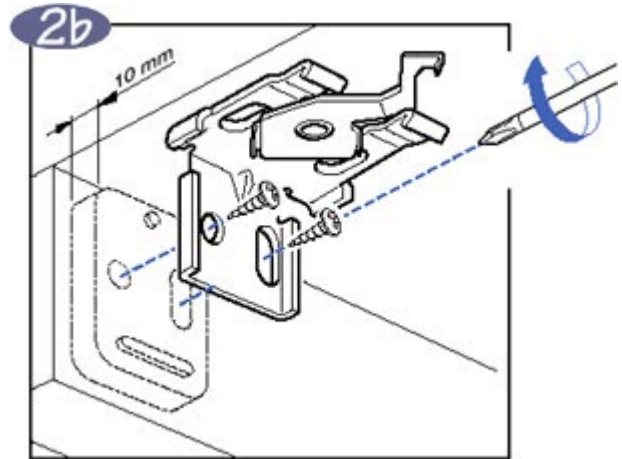
### 2a. Bevestigen montagesteunen

De montagesteunen kunnen op de wand of tegen het plafond gemonteerd worden.



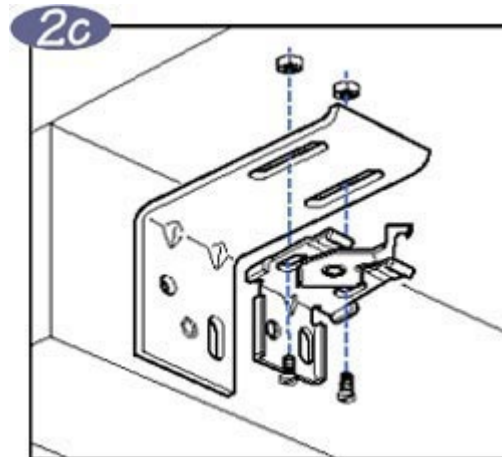
## 2b. Vulblokje

Als u een jaloezie model **Luxaflex® Ondulette®** of **Variozone** monteert, is een ruimte nodig van 10 mm tussen de muur en de achterkant van de bovenbak. Voor dat doel wordt een speciaal ‘vulblok’ meegeleverd.



## 2c. Voorsprongsteunen

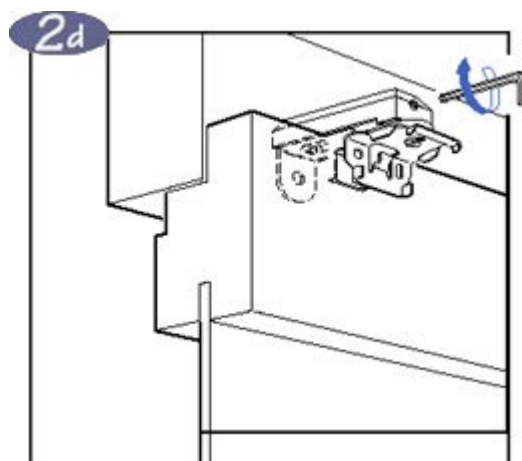
Met behulp van voorsprongsteunen (*optioneel*) kan de afstand tussen de jaloezie en het raamkozijn vergroot worden.



## 2d. Montagesteunen t.b.v. draai-kiepramen

Voor deze speciale toepassing kunnen steunen met klemmechanisme worden gebruikt (systeem kan verschillen per land van levering).

Indien u een Frontfix jaloezie heeft aangeschaft, raadpleeg het Frontfix montageblad.

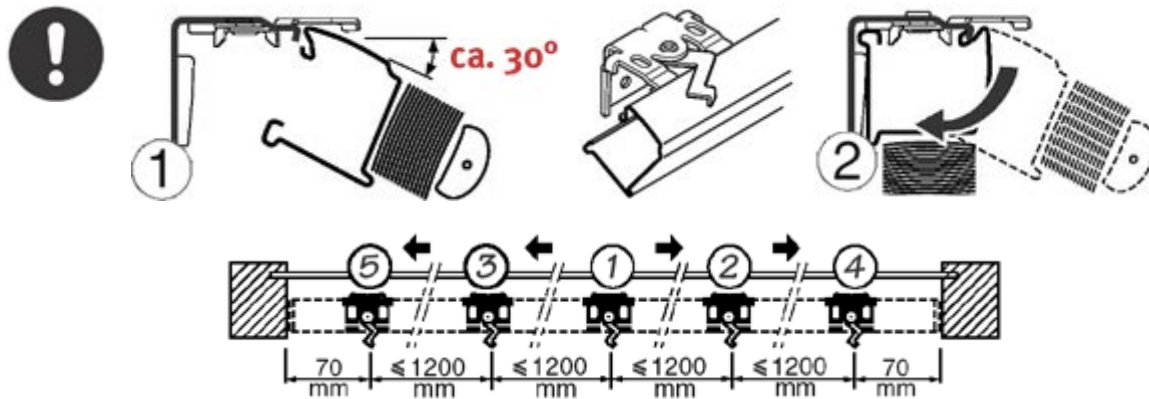
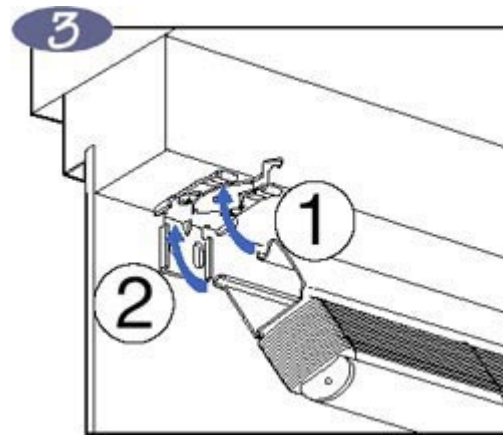


## INSTALLATIE

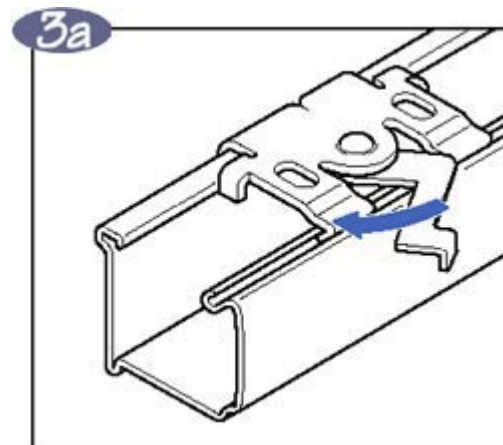
### 3. De jaloezie plaatsen

Als u de montagesteunen stevig op hun plaats heeft gemonteerd en heeft opgedraaid kunt u de bovenbak in de steunen hangen.

Let op: eerst de voorzijde [1] in de steun hangen, daarna de achterzijde [2] aandrukken.



Sluit de steunen om de jaloezie te fixeren [3a].

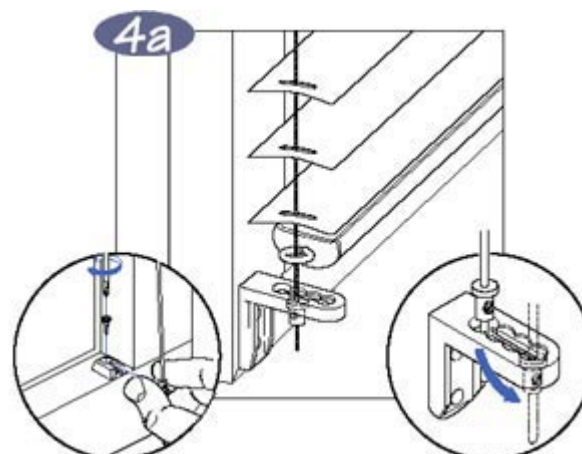


### 4a. Zijgeleiding

Als u zijgeleiding voor uw jaloezie heeft besteld, haal dan de zijgeleidedraad achtereenvolgens door het oog op de onderlat, door de zijgeleidingssteun en door de fixeerring.

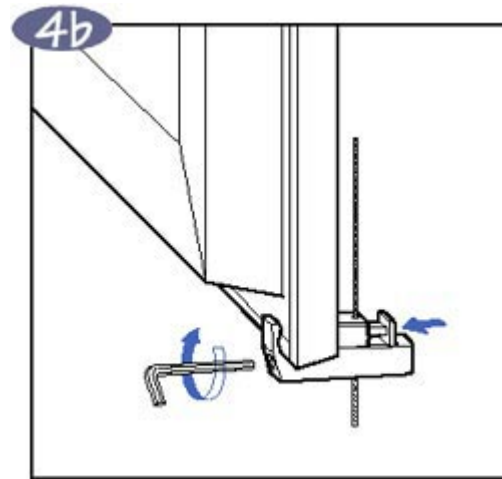
Monteer de zijgeleidingssteun zodanig dat de geleidedraad zich loodrecht onder de bovenbak bevindt.

Span de geleidedraad.



#### 4b. Zijgeleiding voor draai-/kiepramen

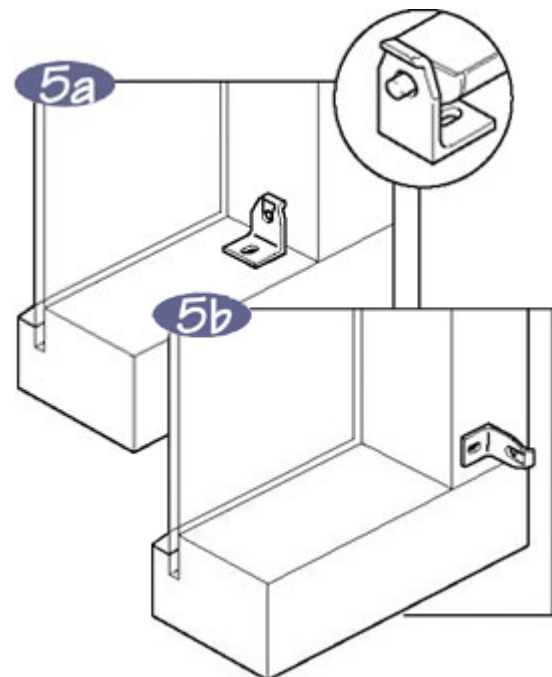
Voor draai-/kiepramen is een speciale zijgeleidingssteun met klemmechanisme leverbaar. Bevestig de beugel aan het raam, en voer de kabel door de gaten van de klem plus de speciale geleider. Span de kabel en duw de geleider naar de uiterste stand.



#### 5a/b. Onderlat fixeerbeugels

Bepaal de plaats van de fixeerbeugel [5a]. De pinnen van de eindkappen van de onderlat klemmen in de fixeerbeugels en houden zo de jaloezie op zijn plaats [5b].

Duw de veerklem opzij indien u de jaloezie wilt optrekken.



### BEDIENING

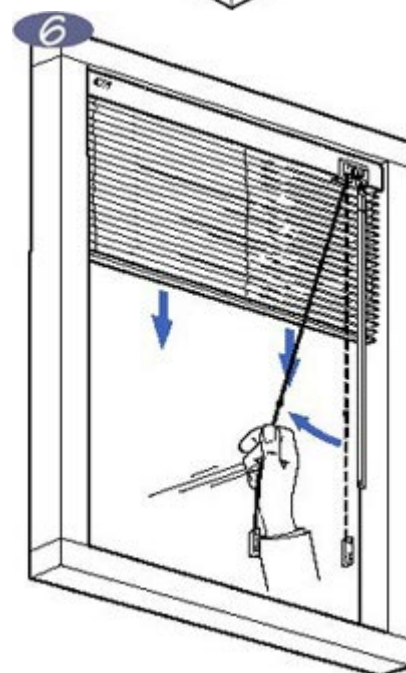
#### 6. Standaard koord

Draai altijd de lamellen horizontaal voordat u de jaloezie optrekt of laat zakken.

*Neerlaten:* trek het koord diagonaal naar het midden van de jaloezie om de koordblokkering te ontgrendelen. Laat dan de jaloezie zakken terwijl u het koord onder een hoek van 45° door uw vingers laat glijden.

*Optrekken:* trek het koord naar beneden tot de gewenste stand is bereikt.

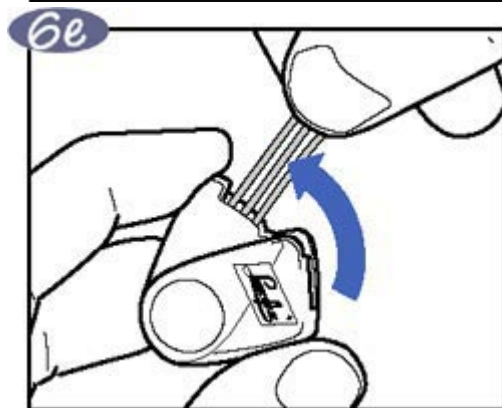
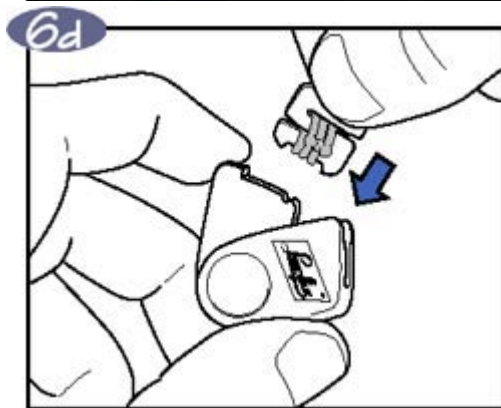
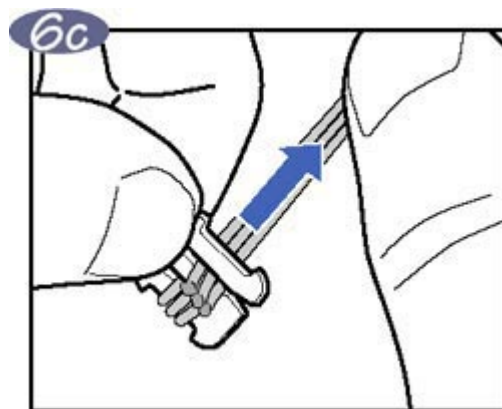
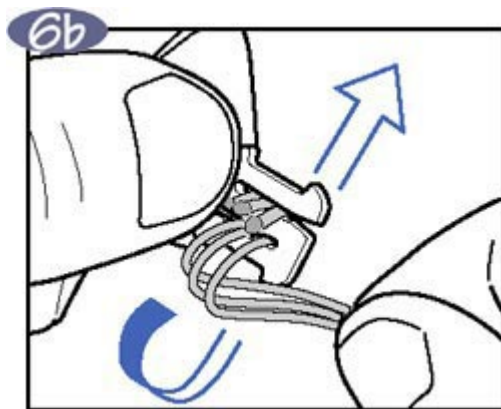
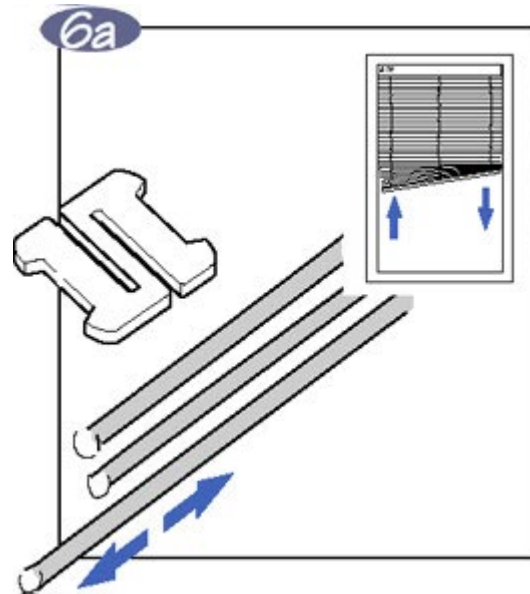
*Koordverbinder:* Als er gewicht tussen de trekkoorden komt opent de koordverbinder vanzelf. Tevens is het mogelijk de trekkoorden bij te stellen door de koordverbinder zelf te openen.





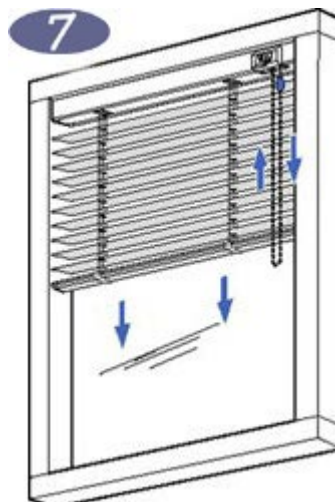
Handel als volgt om de koorden weer aan te brengen:

- Stel, indien gewenst, de lengte van één van de trekkoorden bij [6a].
- Breng de trekkoorden als op tekening [6b] aan in het S-haakje.
- Sla de trekkoorden één slag om het S-haakje heen onderlangs en trek de koorden strak [6c]!
- Breng het S-haakje weer horizontaal in de koordverbinder [6d].
- **Let op:** Houd de koorden strak gespannen
- Sluit de koordverbinder [6e].



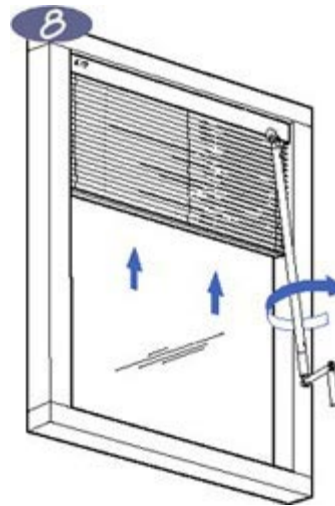
## 7. Eindloos ketting

Dit bedieningsmechanisme is uiterst eenvoudig in het gebruik. De kantelfunctie en het neerlaten/optrekken zijn gecombineerd in één enkel mechanisme.



## 8. Slingerstang

Ook hier is de kantelfunctie en het neerlaten/optrekken gecombineerd in een enkel mechanisme, dus uiterst eenvoudig in het gebruik.



## 9. Onderlatbediening

Monteer eerst de zijgeleiding [zie 4a]. Dit bedieningsmechanisme is uiterst eenvoudig in het gebruik.

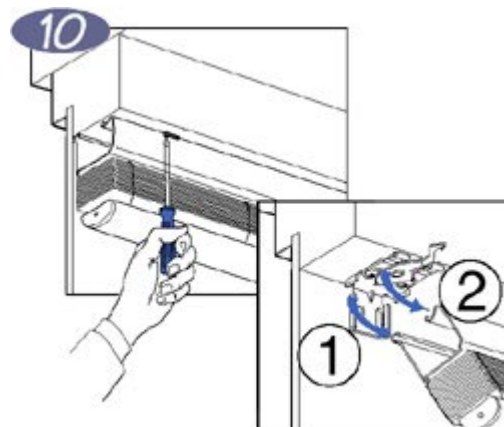
De hoek van de handgreep kunt u instellen.



## DEMONTAGE

### 10. Demontage

Zet de montagesteunen in de 'open' positie (bv. met een platte schroevendraaier) en verwijder de jaloezie uit de steunen door eerst de achterkant [1] los te klikken en daarna de voorkant [2].

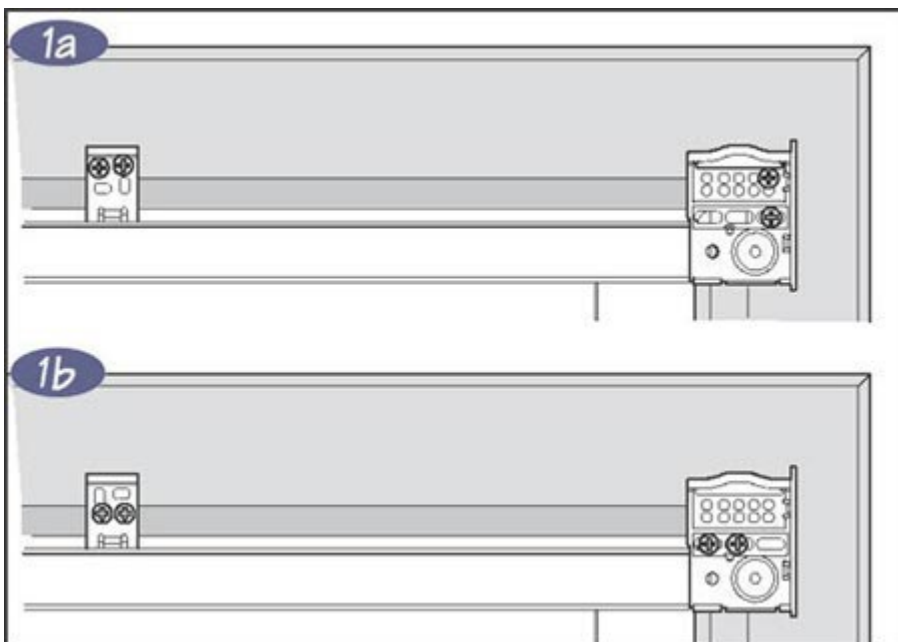


## REINIGING

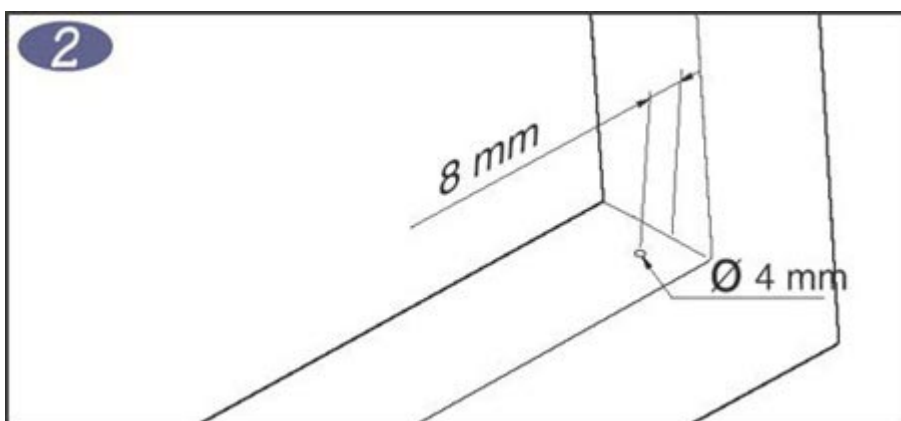
Luxaflex® Jaloezieën zijn eenvoudig te reinigen. Onder normale omstandigheden is regelmatig afstoffen met een plumeau voldoende. Zonodig kunt u een vochtige doek gebruiken of zelfs een stofzuiger op een lage stand. Voor erg vuile lamellen kunt u water en een milde allesreiniger gebruiken

*Bovenstaand advies is met zorg opgesteld. Niettemin kunnen wij geen verantwoordelijkheid aanvaarden voor de resultaten van de reiniging.*

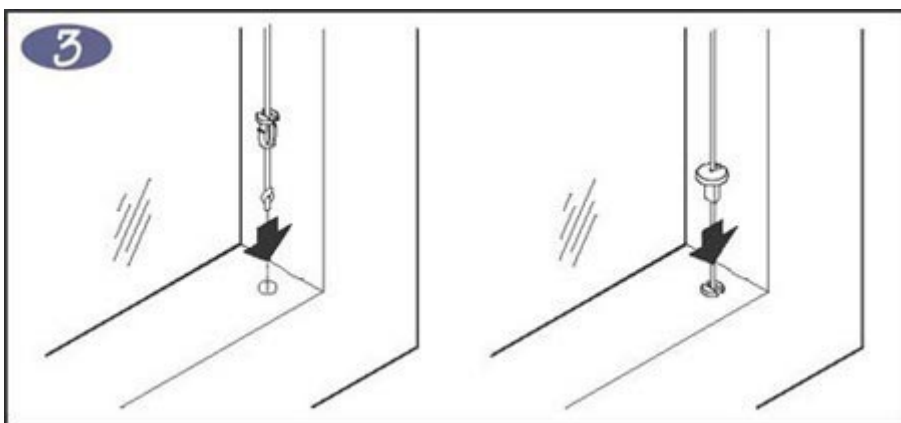
# FRONTFIX MONOCOMMANDO



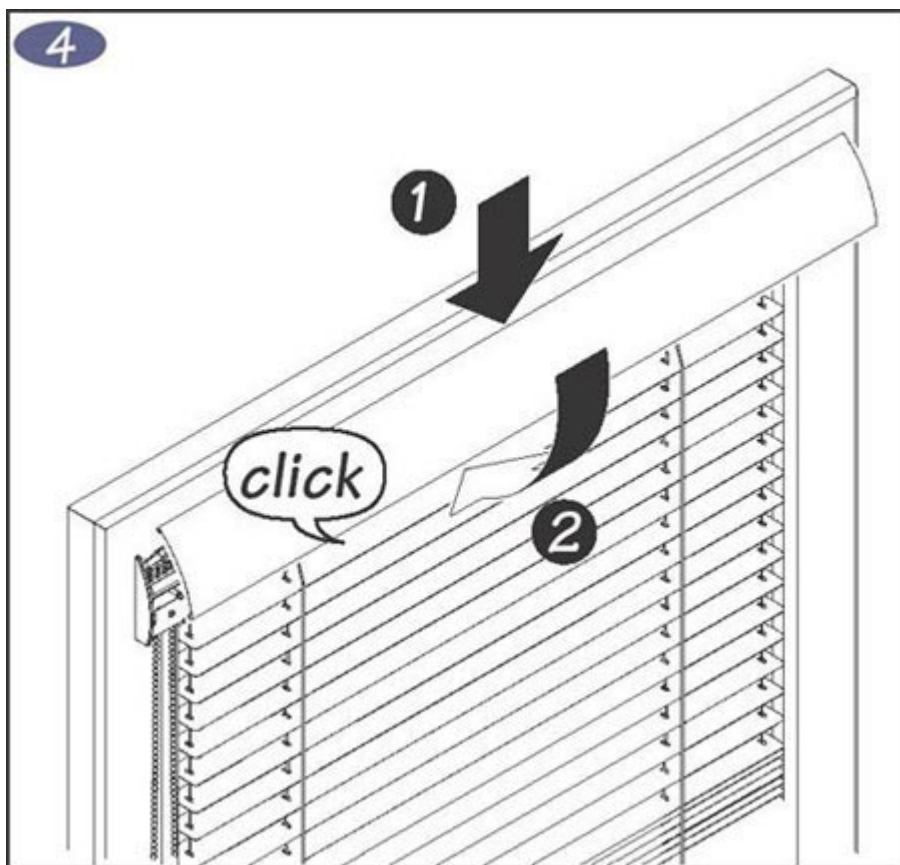
## 1. Montage op kozijn [a] / glaslat [b]



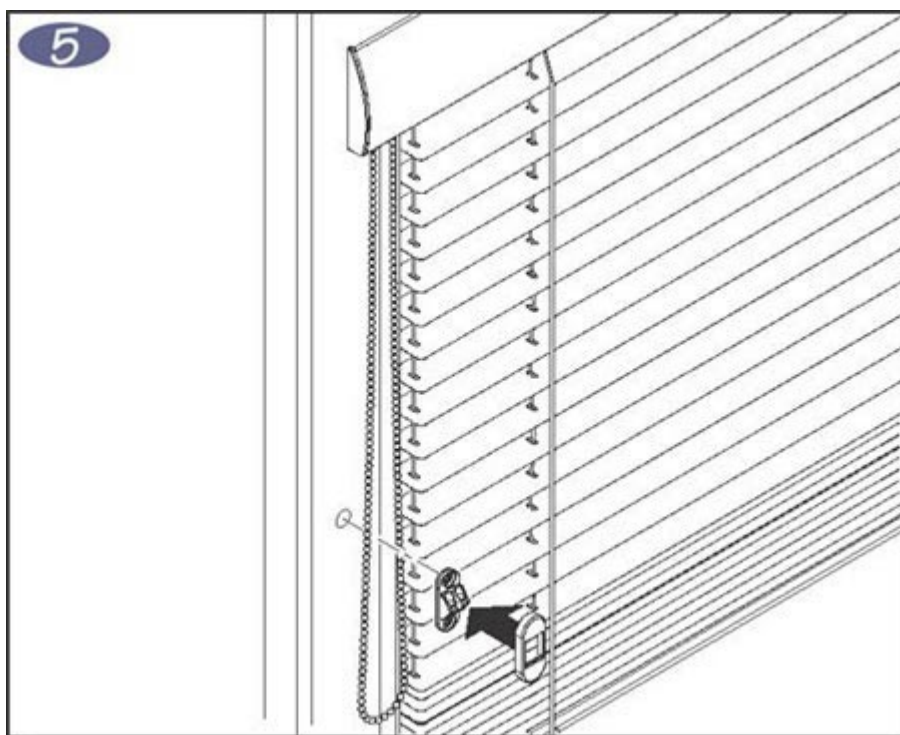
## 2. Uiteinde jaloezie tot hart gat = 8 mm



## 3. Zijgeleidingsplug in gat



**4. Vastklikken lamel**



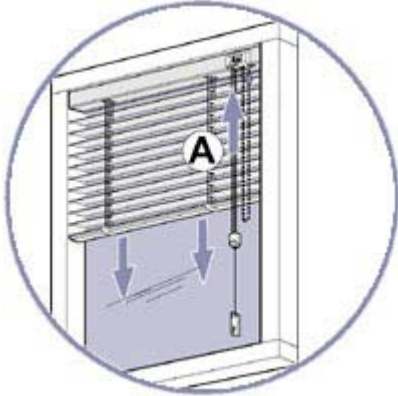
**5. Bevestigen bevestigingsbeugel**



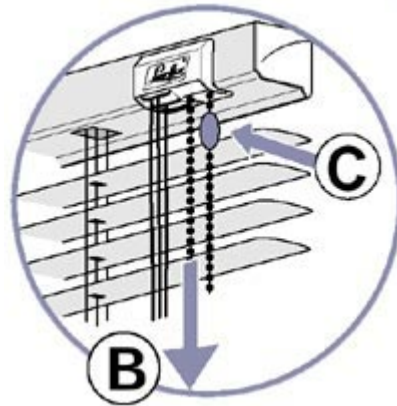
## Bedieningsinstructie Variozone Jaloezie:



1.



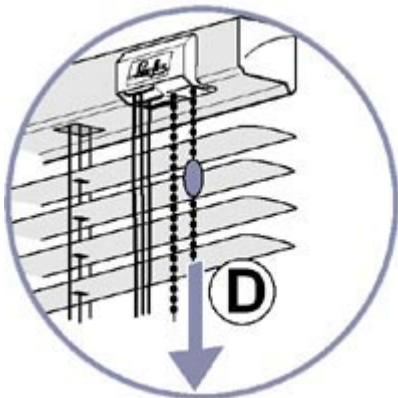
2.



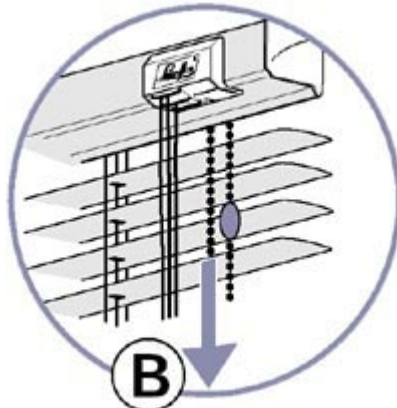
1. Laat de jaloezie neer. [A]

2. Trek aan de linkerzijde van de bedieningsketting [B] tot de "stop" [C] aan de rechterbovenzijde zit.

3.



4.



3. Trek nu aan de rechterzijde van de bedieningsketting [D] (de kant waar de stop zit) om de lamellen te sluiten. Trek door tot de gewenste sluihoogte vanaf de onderzijde bereikt is.

4. Trek aan de linkerzijde van de bedieningsketting [B] om de lamellen van de bovenste zones te openen.

5. Indien een andere sluihoogte of andere stand van de lamellen gewenst is, herhaal stap 2 - 4.

# Luxaflex® horizontale jaloezie en dakraam jaloezie met afstandsbediening



www.luxaflex.com

Bij deze jaloezie is meegeleverd:  
1 afstandsbediening met batterijen  
1 batterijhouder met batterijen

## MONTAGE

De Luxaflex® jaloezieën met afstandsbediening worden gemonteerd volgens de standaard bijgeleverde montage/bedieningsinstructie.

### Fig. 1 Aansluitingen van de batterijhouder en de motor

De horizontale jaloezie wordt geleverd met elektronica die is geplaatst achter het zwarte venster in de bovenbak van de jaloezie en bij de dakraamjaloezie achter het gaatje in de bovenbak. Deze elektronica bevat verschillende aansluitingen en 3 jumpers. Producten worden geleverd met standaard fabrieksinstelling. Zonder gewenste opties zijn de producten gebruiksklaar.

A: Motor

B: Jumpers

Een jumper is een zwart stekkertje dat altijd twee pinnetjes met elkaar verbind.

1 = Intern/extern infrarood oog

2 = Draairichting lamellen

3 = Kanaal afstandsbediening

C: Aansluitingen

4 = Aansluiting infrarood oog

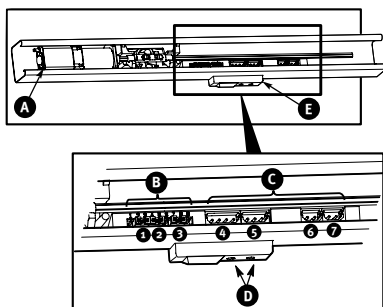
5 = Niet van toepassing

6 = Aansluiting batterijhouder/adapter

7 = Aansluiting motor

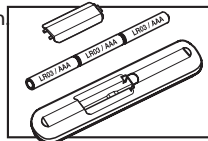
D: Handmatige bediening

E: Intern infrarood oog



### Fig. 2 Plaatsen en vervangen van batterijen in de afstandsbediening

De afstandsbediening wordt gevoed door drie LR03, AAA batterijen. Verwijder de deksel van de afstandsbediening. Haal de oude batterijen eruit en plaats nieuwe batterijen. Let op de richting ("+" en "-" zijde) van de batterijen.



### Fig. 3 Plaatsen en vervangen van de batterijen in de batterijhouder (standaard jaloezie)

De ontvanger wordt gevoed door vier LR 6, AA batterijen. Haal de oude batterijen uit de batterijhouder en plaats nieuwe batterijen.

Let op de richting ("+" en "-" zijde) van de batterijen.

### Fig. 3 Plaatsen en vervangen van de batterijen in de batterijhouder (voor dakramen)

De ontvanger wordt gevoed door vier LR 6, AA batterijen. Laat de jaloezie geheel zakken en duw de lamellen voorzichtig opzij. Haal de oude batterijen uit de houder en plaats nieuwe batterijen.

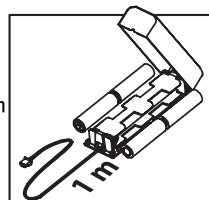
Let op de richting ("+" en "-" zijde) van de batterijen.

#### Let op!

Na het plaatsen van de batterijen in de batterijhouder duurt het circa 30 seconden voordat u de jaloezie kunt bedienen.

### Fig. 3 Plaats van de batterijhouder

De batterijhouder kan naar eigen inzicht d.m.v. dubbelzijdig plakband opgehangen worden. De lengte van de verbindingkabel is 1 meter. Bij dakramen is de batterijhouder standaard in de bovenbak geplaatst.

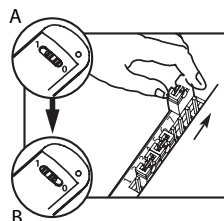


### Fig. 4 Instellen kanaalkeuze

Het is alleen noodzakelijk om de jaloezie anders in te stellen indien u meerdere jaloezieën met 1 afstandsbediening wilt bedienen. Bij meerdere jaloezieën naast elkaar kan het namelijk handig zijn de naast elkaar gelegen jaloezieën in te stellen op een verschillend kanaal op de afstandsbediening. De jaloezieën zijn dan op eenvoudige wijze apart te bedienen.

#### Fig. 4A

De standaardinstelling van het kanaal van de afstandsbediening is kanaal 0. Zet de knop op de afstandsbediening naar rechts. Jumper 3 staat op positie 7/8.



#### Fig. 4B

U kunt het kanaal op de afstandsbediening veranderen naar kanaal 1. Zet de knop op de afstandsbediening naar links. Jumper 3 moet verzet worden naar positie 8/9.

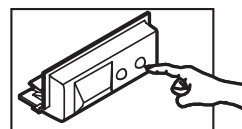
#### Let op!

Indien u 2 jaloezieën met 1 afstandsbediening wilt bedienen, dient u rekening te houden dat beide jaloezieën niet 100% gelijktijdig tuimelen.

## BEDIENING

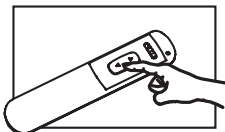
### Fig. 5 Handmatige bediening

Druk één van de twee knopjes op de jaloezie in om de lamellen handmatig te laten tuimelen.



### Fig. 6 Afstandsbediening

Wijs met de afstandsbediening richting de ontvanger onder een hoek van maximaal 45°. Druk op het knopje van de afstandsbediening om de lamellen te laten tuimelen. De zender heeft een bereik van maximaal 8 meter.



## OPTIES

### Fig. 1 Extern infrarood oog (optioneel te bestellen)

De jaloezie kan bediend worden met behulp van een extern infrarood oog. Dit externe infrarood oog kan op maximaal 50 cm van de jaloezie worden geplaatst.

#### Wat moet u doen? (zie E)

- Sluit het externe infrarood oog aan op aansluiting 4
- Plaats het externe infrarood oog op de gewenste positie
- Verzet de jumper 1 van positie 2/3 (intern infrarood oog) naar positie 1/2 (extern infrarood oog)

### Fig. 1 230V Adapter (optioneel te bestellen)

In plaats van een batterijhouder kunt u een adapter aansluiten.

#### Wat moet u doen? (zie C)

- Ontkoppel de aansluiting 6 van de batterijhouder
- Sluit de adapter aan op aansluiting 6
- Steek de stekker in het stopcontact

## PROCEDURE BIJ FOUTEN

**Probleem:** Jaloezie met afstandsbediening functioneert niet

<b>Oorzaak</b> Infrarood oog (intern of extern) is niet bereikbaar.	<b>Oplossing</b> Zorg dat het infrarood oog niet gehinderd wordt door bijvoorbeeld gordijnen.
Batterijen in de afstandsbediening of in de batterijhouder zijn niet goed geïnstalleerd.	Installeer de batterijen op de juiste wijze, volgens aanwijzingen in deze instructie
De jaloezie heeft 0,5 seconde nodig om te reageren op de afstandsbediening.	Houdt de knop op de afstandsbediening minimaal 0,5 seconde ingedrukt.
Het kanaal op de afstandsbediening staat op de verkeerde positie.	Verschuif de knop op de afstandsbediening.

### Extra informatie voor de installateur

Oorzaak	Oplossing
De positie van de jumper komt niet overeen met het gebruik van het interne of externe infrarood oog.	Bij gebruik van het externe infrarood oog, plaats de jumper op positie 1/2 (zie fig. 1). Bij gebruik van het interne infrarood oog, plaats de jumper op positie 2/3 (zie fig. 1).
Bij meerdere jaloezieën naast elkaar, hebben de lamellen een verschillende draairichting.	Bij een rechts in de bovenbak gemonteerde motor staat de jumper standaard op positie 4/5. Verzet bij een links in de bovenbak gemonteerde motor de jumper naar positie 5/6 (zie fig. 1).
De aansluiting van de kabel van de motor en van de batterijhouder op de elektronica zijn omgedraaid.	Sluit de kabels aan op de juiste wijze. De motorkabel op positie D en de batterijhouder kabel op positie C (zie fig. 1).